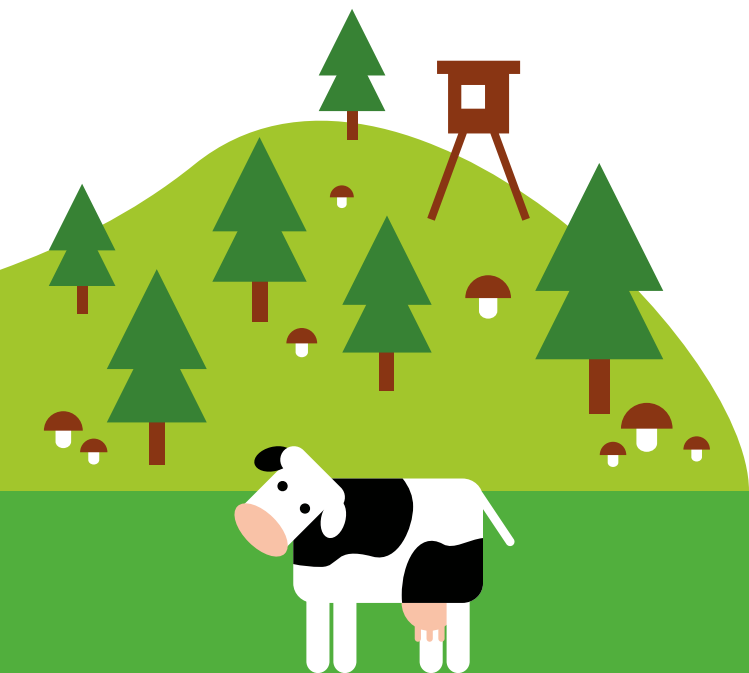




# DOTAČNÍ PODPORA PODNIKÁNÍ V POBESKYDÍ



# JSTE ZEMĚDĚLEC?

## KDO MŮŽE ŽÁDAT?

- Zemědělci.

## OBLASTI PODPORY

- Hmotné a nehmotné investice v živočišné a rostlinné výrobě.
- Pro školkařskou produkci.
- Investice na pořízení mobilních strojů.
- Investice na pořízení peletovacích zařízení určených pro vlastní spotřebu atd.

## VÝŠE DOTACE

- 50 % výdajů, ze kterých je stanovena dotace (+10 % LFA, + 10 % mladý zemědělec).



# VYRÁBÍTE ZEMĚDĚLSKÉ PRODUKTY?

## KDO MŮŽE ŽÁDAT?

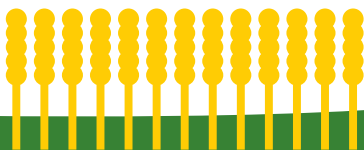
- Zemědělci.
- Výrobci potravin, krmiv.
- Subjekty aktivní ve zpracování, uvádění na trh a vývoji zemědělských produktů.

## OBLASTI PODPORY

- Hmotné a nehmotné investice týkající se zpracování zemědělských produktů.
- Výstavba a rekonstrukce budov.
- Investice do strojů.
- Investice do marketingových produktů atd.

## VÝŠE DOTACE

- 35-50 % výdajů, ze kterých je stanovena dotace (dle velikosti podniku).



# PODNIKÁTE MIMO ZEMĚDĚLSTVÍ?

## KDO MŮŽE ŽÁDAT?

- Podnikatelské subjekty (FO a PO) - mikropodniky a malé podniky ve venkovských oblastech.
- Zemědělci.

## OBLASTI PODPORY

- Podporovány budou vybrané nezemědělské činnosti dle klasifikace CZ-NACE. Např. kadeřnické služby, autoservis, pneuservis, maloobchod, pohostinství, výroba hraček, kovářství, sklenářství, krejčovství apod.

## VÝŠE DOTACE

- 25-45 % výdajů, ze kterých je stanovena dotace (dle velikosti podniku).



# VLASTNÍTE LES NEBO ZPRACOVÁVÁTE DŘEVO?

## KDO MŮŽE ŽÁDAT?

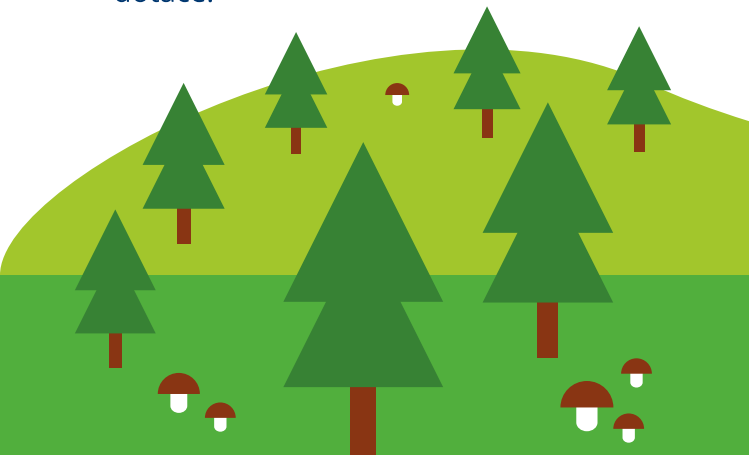
- Soukromí držitelé lesů, obce, svazky obcí, držitelé lesů (vlastníci, nájemci, pachtýři, vypůjčitelé s min. 3 ha lesa), dřevozpracující provozovny.

## OBLASTI PODPORY

- Pořízení strojů a technologií určených pro hospodaření na lesních pozemcích.
- Stroje a technologie na obnovu, výchovu a těžbu lesních porostů, stroje na zpracování potěžebních zbytků, stroje pro školkařskou činnost.
- Výstavba a modernizace dřevozpracujících provozoven.

## VÝŠE DOTACE

- 50 % výdajů, ze kterých je stanovena dotace.






EVROPSKÁ UNIE  
Evropský fond pro regionální rozvoj  
Integrovaný regionální operační program



MINISTERSTVO  
PRO MÍSTNÍ  
ROZVOJ ČR

- Dotace je poskytována z Programu rozvoje venkova.
- Konzultace provádíme průběžně a zdarma.
- Další výzvy plánujeme začátkem roku 2018 a ve druhém čtvrtletí roku 2019.
- Podpora platí pro realizaci projektů na území obcí:

Albrechtice, Brušperk, Bruzovice, Dobrá, Dobratice, Dolní Domaslavice, Dolní Tošanovice, Fryčovice, Hnojník, Horní Bludovice, Horní Domaslavice, Horní Suchá, Horní Tošanovice, Hukvaldy, Chotěbuz, Komorní Lhotka, Kozlovice, Krásná, Krmelín, Lhotka, Lučina, Morávka, Nižní Lhoty, Nošovice, Palkovice, Pazderna, Pražmo, Raškovice, Ropice, Řeka, Smilovice, Soběšovice, Stará Ves nad Ondřejnicí, Staré Město, Staříč, Stonava, Střítež, Těrlicko, Třanovice, Vělopolí, Vojkovice, Vyšní Lhoty, Žermanice.



MAS Pobeskydí, z. s.  
739 53 Třanovice čp. 1  
tel.: +420 558 431 083  
e-mail: [mas@pobeskydi.cz](mailto:mas@pobeskydi.cz)  
[www.pobeskydi.cz](http://www.pobeskydi.cz)