

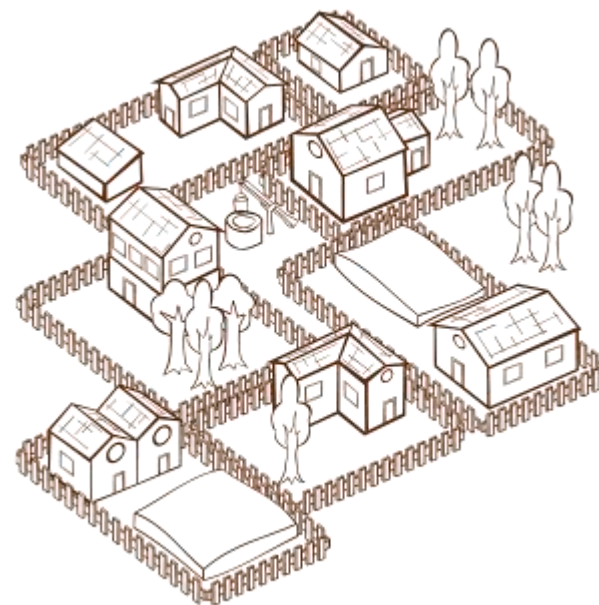
Program rozvoje venkova 2014 – 2020 ČR

Marie Trantinová, ÚZEI

23.2. 2015

MAS Pobeskydí

Třanovice



Finanční rámec PRV 2014+

Rozpočet stanovený nařízením (EU) č. 1305/2013

2 170 333 996 EUR

Přesun z I. Pilíře (SAPS)

55 555 556

EUR , (financování opatření welfare zvířat)

ČR kofinancování ve výši 25 %

741 963 184 EUR

Celkem

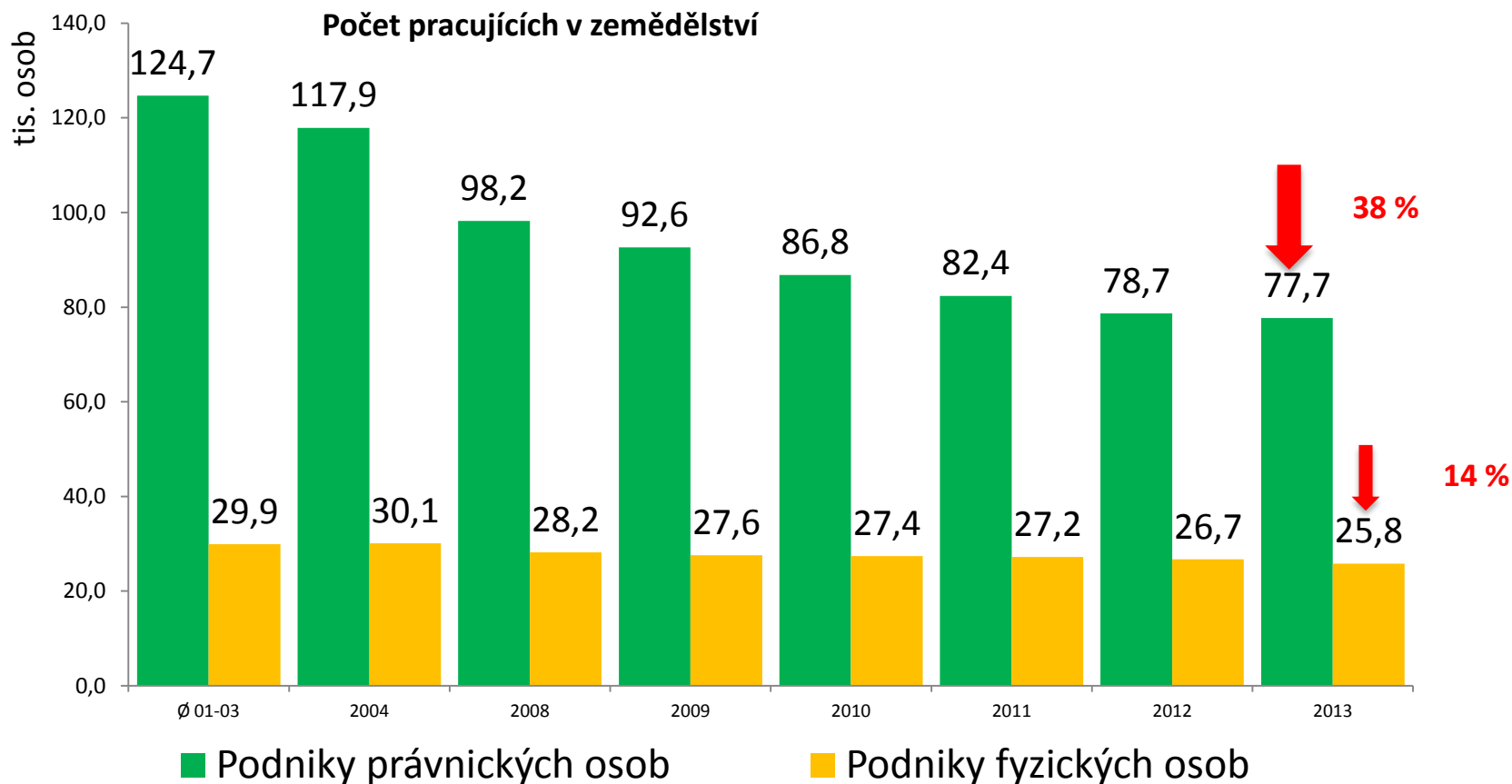
2 967 852 736 EUR

Celkem 2014 – 2023

3 041 926 809 EUR

Investice -> modernizace -> pokles zaměstnanosti

- 158 tisíc -> 105 tisíc AWU (34 %) ↓
- opouštění pracovně náročná odvětví (ŽV, zelenina + ovoce)



Motiv pro podání žádosti u III a IV osy, Trantinová, IVP 2014

PODLE TYPU ORGANIZACE

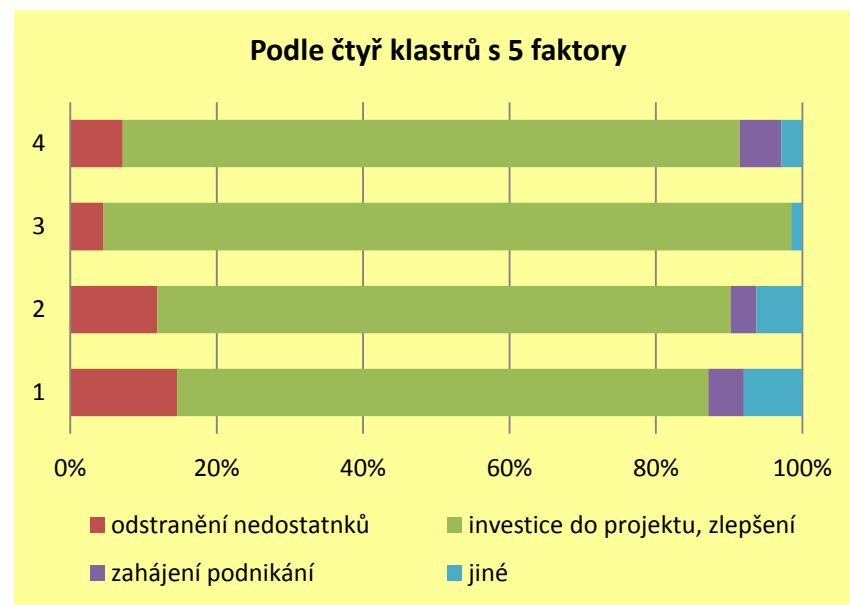


PODLE OPATŘENÍ

- odstranění nedostatků v provozu
- investice do projektu, který přinese zlepšení
- zahájení vlastního podnikání
- jiný důvod

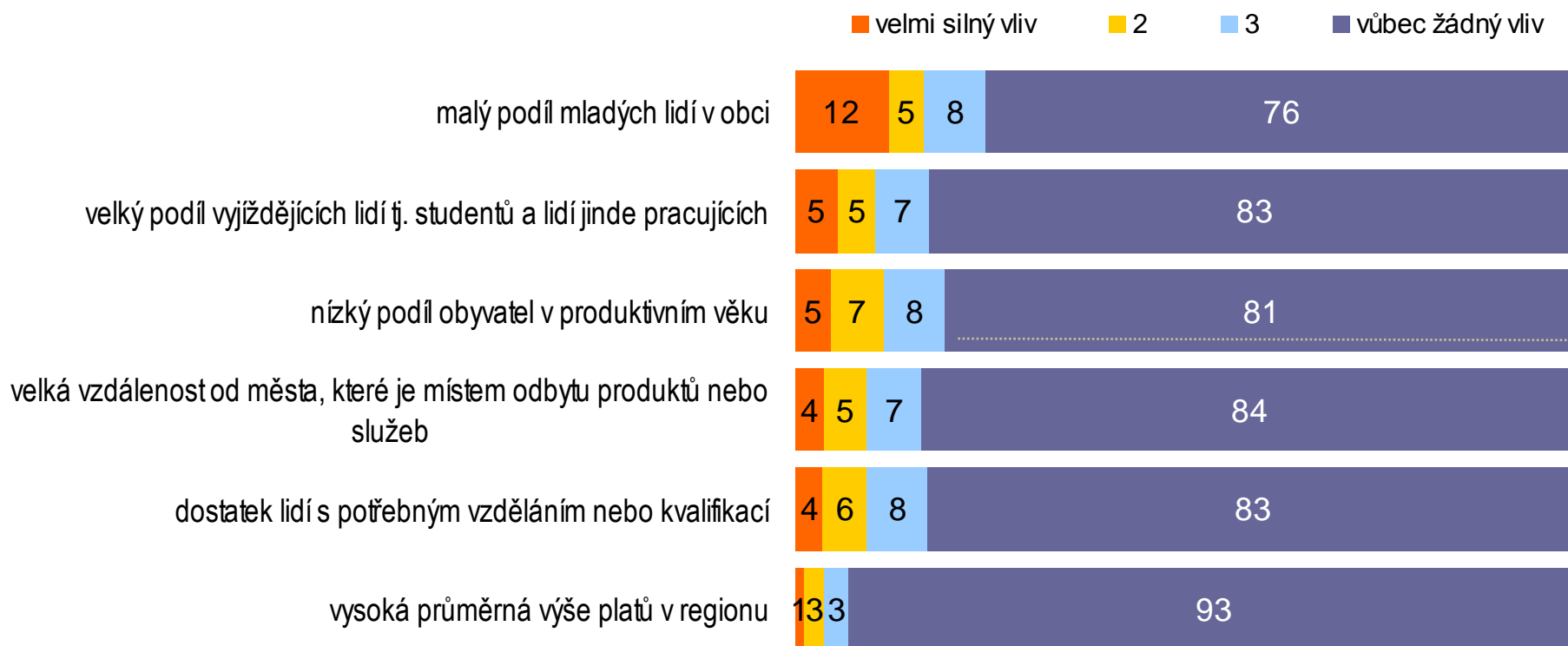
Jaké byly Vaše důvody podat žádost o dotace?

v %, N = 509



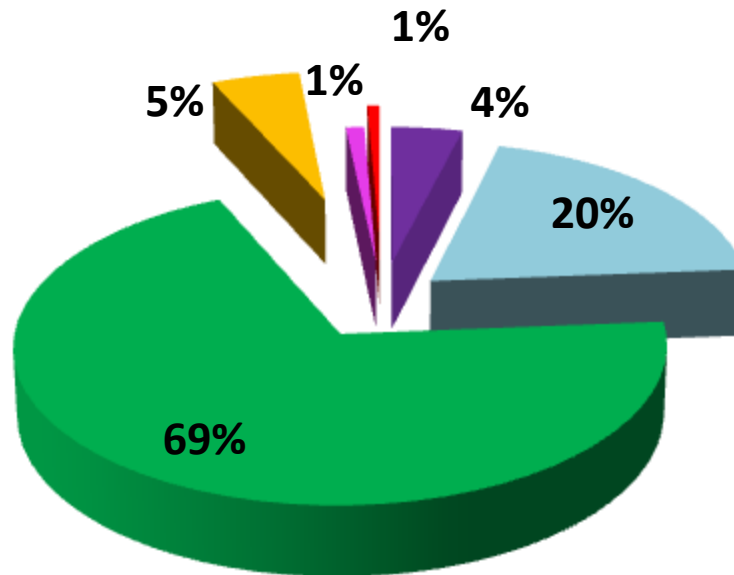
— Motiv pro podání žádosti Faktory ovlivňující projekt, Trantinová IVP 2014

„Provedení projektu je často ovlivněno různými faktory. Vybrali jsme některé z nich. Zkuste prosím posoudit, jak tyto faktory ovlivnily konkrétně Váš projekt.“ (q29)



v %, N = 509

Rozpočet PRV 2014 + v rámci priorit



■ přenos znalostí, inovace, spolupráce

■ konkurenceschopnost zemědělských podniků

■ ochrana životního prostředí

■ LEADER

■ technická pomoc

■ staré závazky - PUZČ

Přenos znalostí, inovace, spolupráce Poradenské, řídicí a pomocné služby pro zemědělství - poradenství

**Podpora odborného vzdělávání a získávání dovedností
(vzdělávací akce)**

**Podpora demonstračních činností a informačních akcí
(informační akce)**

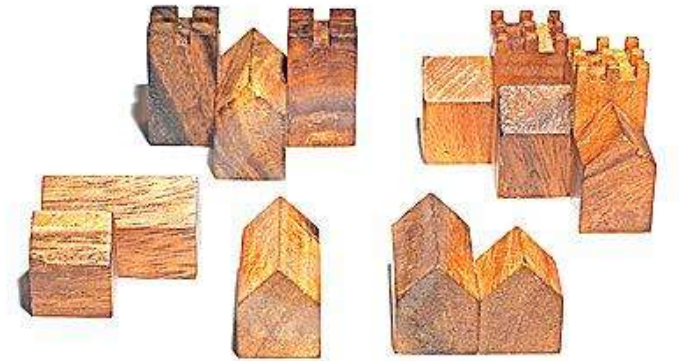
- minimální počet účastníků je 15
- preferovány budou aktivační metody výuky
- míra podpory: 100 % veřejných výdajů

Investice do hmotného majetku

Podpora investic v zemědělských podnicích (Investice do zemědělských podniků)

Podpora investic, které se týkají zpracování/ uvádění na trh nebo vývoje zemědělských produktů (Zpracování a uvádění na trh zemědělských produktů)

Podpora investic do infrastruktury související s rozvojem modernizací nebo přizpůsobením se zemědělství a lesnictví) (**Pozemkové úpravy**, Lesnická infrastruktura)

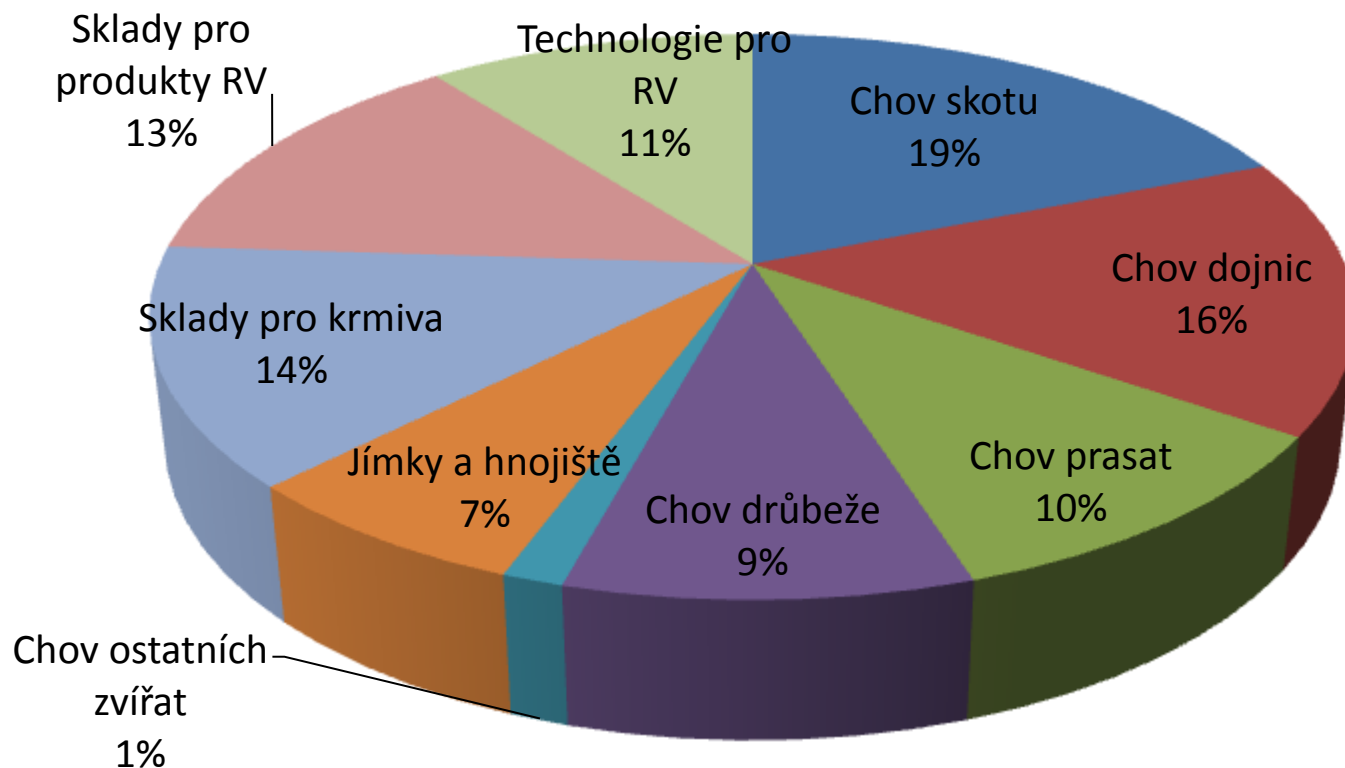


Investice do hmotného majetku - investice do zemědělských podniků

- **ŽV (75 % rozpočtu operace)** - podpora chovu skotu, prasat, ovcí, koz, drůbeže, králíků a koní
- **RV (25 % rozpočtu operace)** – sklady (kromě skladů obilovin a olejnin), trvalé kultury sadů a chmelnic, skleníky a další zahradnické stavby, založení sadů a chmelnic
- **podpora speciálních mobilních strojů (ne traktory), zpracování biomasy**
- podpora je podmíněna předložením projektu (podnikatelského plánu) s vyhodnocením přínosů projektu vůči naplňování cílů PRV
- finanční zdraví u projektů nad 1 mil. Kč
- míra podpory 40 % (+10 % pro mladé, EIP, LFA)

75 % investičních podpor směřováno do ŽV

Směry investic z modernizace (PRV 07-13)



Investice do hmotného majetku - zpracování a uvádění na trh zemědělských produktů

- **podpora určena MSP**
- investice do zpracování zemědělských produktů a jejich uvádění na trh včetně podpory marketingu (podpora se netýká zpracování vinných hroznů a medu – obsaženy v národních dotačních titulech)
- zpracování jen annexových produktů (ze zemědělské produkce)
- podpora je podmíněna předložením projektu (podnikatelského plánu) s vyhodnocením přínosů projektu vůči naplňování cílů PRV
- finanční zdraví u projektů nad 1 mil. Kč
- míra podpory 40 %

Rozvoj zemědělských podniků a podnikatelské činnosti

Podpora zahájení podnikatelské činnosti pro mladé zemědělce
(Zahájení činnosti mladých zemědělců)

Rozpočet : 30 mil. EUR

Podpora investic na založení nebo rozvoj nezemědělských činností (Investice do nezemědělských činností, Podpora agroturistiky, Investice do zařízení na výrobu OZE)

Rozpočet: 90 mil. EUR

*(51 mil. EUR diverzifikace,
26 mil. EUR agroturistika,
12 mil. EUR podpora OZE)*

Rozvoj zemědělských podniků a podnikatelské činnosti – zahájení činnosti mladých zemědělců

- žadatel mikro a malý podnik (cca do 50 zaměstnanců)
- kromě investic i podpora nákupu hospodářských zvířat (skotu, prasat, ovcí, koz, drůbeže, králíků nebo koní), sadby a osiva, krmiv, hnojiv a prostředků na ochranu rostlin
- podnikatelský plán na 5 let, dotace 45 tis. EUR
- minimální hodnota standardní produkce/RPJ po realizaci podnikatelského plánu:

Výrobní zaměření	Standardní produkce (zaokrouhлено)
jednotky	Kč/RPJ
Polní výroba	500 000
Zahradnictví	290 000
Vinohradnictví	370 000
Ovocnářství a ostatní trvalé kultury	440 000
Produkce mléka	680 000
Chov skotu	290 000
Chov prasat a drůbeže	440 000
Smíšená výroba	450 000

Rozvoj zemědělských podniků a pod. činnosti - Podpora investic na založení nebo rozvoj nezemědělských činností

- příjemce dotace: **zemědělský podnikatel**
- **Investice do nezemědělských činností**
 - podpora vybraným CZ NACE – vybrány ty činnosti, které v současném období generovaly nejvíce pracovních míst a výzkum a vývoj
- **Podpora agroturistiky**
 - uvažujeme o zpřísnění možné kapacity (min. 6 lůžek, max. 40 lůžek)
- **Investice do zařízení na výrobu OZE (peletárny, BPS)**
 - primárně prodej, část bude možné spotřebovat ve vlastním podniku

míra podpory 25 % - 45 % veřejných výdajů (dle velikosti podniku)

AEKO - hlavní změny I.

- EZ vyčleněno jako samostatné opatření
- Do roku 2015 souběh s AEO (NV 79) resp. do roku 2017 souběh s dobíhajícími závazky zatravnění

Nové členění

- Podopatření Integrovaná produkce ovoce (IP ovoce)
- Podopatření Integrovaná produkce révy vinné (IP vína)
- Podopatření Integrovaná produkce zeleniny (IP zeleniny)
- Podopatření Ošetřování travních porostů (OTP)
- Podopatření Zatravnění orné půdy (Zatravnění)
- Podopatření Biopásy
- Podopatření Ochrana čejky chocholaté (Čejka)
- Podopatření Zatravnění drah soustředěného odtoku

AEKO - hlavní změny II.



Nové tituly

- Ochrana modráška (OTP)
- Nektarodárný biopás (Biopásy)
- Zatravňování druhově obohacenou směsí (Zatravňování)
- Ochrana čejky chocholaté (podop./titul)
- Zatravňování drah soustředěného odtoku (podop./titul)

Zrušené tituly

- Ptačí stanoviště na travních porostech - Hnízdiště bahňáků
- Pěstování meziplodin (přesunuty v upravené verzi do ozelenění)

Investice do rozvoje lesních oblastí a zlepšování životaschopnosti lesů

8.1.1 Zalesňování a zakládání lesů – plošné opatření

8.3.1 Zavádění preventivních opatření v lesích

8.4.1 Obnova lesních porostů po kalamitách

8.4.2 Odstraňování škod způsobených povodněmi

8.5.1 Investice do ochrany melioračních a zpevňujících dřevin

8.5.2 Neproduktivní investice v lesích

8.5.3 Přeměna porostů náhradních dřevin

8.6.1 Technika a technologie pro lesní hospodářství

8.6.2 Technické vybavení dřevozpracujících provozoven

Spolupráce (5 skupin)

- **Podpora zřizování a fungování operačních skupin v rámci EIP v oblasti zemědělské produktivity a udržitelnosti**
Rozpočet: 3,7 mil. EUR
- **Podpora vývoje nových produktů, postupů a technologií**
Rozpočet: 88,6 mil. EUR
- **(Ostatní) spolupráce mezi malými hospodářskými subjekty při organizování společných pracovních procesů a sdílení zařízení a zdrojů a pro rozvoj služeb cestovního ruchu**
Rozpočet: 6,5 mil. EUR
- **Podpora horizontální a vertikální spolupráce mezi účastníky dodavatelského řetězce k vytvoření a rozvoji KDŘ a místních trhů a propagačních činností v místním kontextu...**
Rozpočet: 4 mil. EUR
- **Podpora horizontální a vertikální spolupráce mezi subjekty v dodavatelském řetězci v rámci udržitelného zajišťování biomasy pro použití v procesech výroby potravin a energie a průmyslových procesech**
Rozpočet: 7,5 mil. EUR

1) Podpora zřizování operační skupiny EIP

- operační skupiny se zformují kolem **konkrétního inovačního projektu**
- založení operačních skupin zprostředkuje tzv. **inovativní broker**
- propojení partnerů z oblasti vědy, výzkumu, zemědělství, potravinářství a lesnictví
- přenos výsledků výzkumu do praxe
- podpora podmíněna předložením podnikatelského plánu, nastavením vnitřních postupů zajišťujících transparentnost a předcházení střetu zájmů
- míra podpory: dle typu výdajů (musí být ošetřena veřejná podpora)



3) Spolupráce mezi malými hospodářskými subjekty při organizování společných pracovních procesů a sdílení zařízení a zdrojů a pro rozvoj služeb cestovního ruchu

- příjemce dotace: **mikropodnik** (zemědělec, výrobce potravin, podnikatel v lesnictví, podnikatel v oblasti služeb pro zemědělství, potravinářství, lesnictví)
- podpora je podmíněna předložením **podnikatelského plánu**
- podpora na studie proveditelnosti, podnikatelský plán, provozní náklady spolupráce, přímé náklady na projekt
- výsledky projektů budou zveřejněny a bude zajištěno jejich šíření
- míra dotace: *bude ošetřeno vhodným režimem veřejné podpory*

4) ... spolupráce mezi účastníky dodavatelského řetězce k vytvoření a rozvoji KDŘ a místních trhů a propagačních činností, které souvisí s rozvojem KDŘ a místních trhů

- účelem je začlenit prvovýrobce do dodavatelských řetězců a posílit jejich konkurenceschopnost
- příjemce dotace: zemědělec, výrobce potravin, podnikatel v lesnictví, podnikatel v oblasti služeb pro zemědělství, potravinářství, lesnictví, NNO, obce, svazky obcí, MAS
- podpora je podmíněna předložením podnikatelského plánu
- podpora na studie proveditelnosti, podnikatelský plán, provozní náklady spolupráce, přímé náklady na projekt
- výsledky projektů směřují především do odvětví zemědělství, budou zveřejněny a bude zajištěno jejich šíření
- míra dotace: bude ošetřeno vhodným režimem veřejné podpory
- ***Příklad: společný prodej v místní prodejně, společný prodej ze dvora, společná organizace přímého prodeje spotřebiteli (tzv. bedýnkový prodej), společná organizace prodeje velkoodběratelům (nemocnice, jídelny apod.).***

5) ... spolupráce mezi subjekty v dodavatelském řetězci v rámci udržitelného zajišťování biomasy pro použití v procesech výroby potravin a energie a průmyslových procesech

- podpora společných akcí při **zpracování a dalším využití biomasy** (kompostárny, pelety)
- **příjemce** dotace: zemědělec, výrobce potravin, nezemědělský podnikatelský subjekt, obec
- podpora je podmíněna předložením **podnikatelského plánu**
- podpora na studie proveditelnosti, **podnikatelský plán**, provozní náklady spolupráce, přímé náklady na projekt
- výsledky projektů směřují především do odvětví zemědělství, budou **zveřejněny** a bude zajištěno jejich šíření
- míra dotace: *bude ošetřeno vhodným režimem veřejné podpory*

CLLD (kód 19)

- zapojené programy: OPŽP, IROP, OPZ, **PRV**
- **standardizace**: 24. 11. 2014 – 22. 5. 2015
- příjem strategií: měl by začít nejpozději od 24. 2. 2015
- režijní výdaje MAS budou hrazeny z IROP (2 mld. Kč)
- kontrolu účetních dokladů bude provádět IROP, kdo bude provádět kontrolu (audit) činnosti MAS je stále v řešení
- metodický pokyn pro využití integrovaných nástrojů – schválen vládou 27. 8. 2014
- manuál tvorby SCLLD – připravuje MMR ve spolupráci s NS MAS

Metoda LEADER (resp. CLLD)

Z EZFRV mohou být financovány tyto oblasti SCLLD:

- Odborné vzdělávání a informační činnost (čl. 14)
- Investice do hmotného majetku (čl. 17 1 a), b))
- Lesnická infrastruktura (čl. 17 1c))
- Investice do nezemědělských činností (čl. 19 1 b))
- Předcházení poškozování lesů lesními požáry a přírodními katastrofami a katastrofickými událostmi a obnova poškozených lesů (čl. 24 1a), d))
- Investice ke zvýšení odolnosti a ekologické hodnoty lesních ekosystémů (čl. 25)
- Investice do lesních technologií a zpracování lesnických produktů a jejich uvádění na trh (čl. 26)
- Spolupráce (čl. 35 1a)

Metoda LEADER (resp. CLLD)

- respektovány musí být podmínky nařízení a podmínky stanovené na základě rozhraní s ostatními fondy
- na projekty spolupráce obdrží každá MAS svou alokaci, projekty nebudou soutěžit mezi sebou
- spolupráce s jinými partnerstvími bude možná, dotována však bude pouze část týkající se podpořené MAS
- v přípravě návrh Pravidel pro výběr MAS a jejich strategií (kritéria výběru, kritéria pro stanovení alokace)



Závěr - začátek



III. čtvrtletí 2015 – očekávaný příjem žádostí pro 1. projektová opatření

Dotazy je možné zasílat prostřednictvím formuláře na adrese:
<http://eagri.cz/public/web/mze/ministerstvo-zemedelstvi/casto-kladene-otazky/dotaznikovy-formular/>

Odpovědi jsou následně zveřejňovány na adrese:

<http://eagri.cz/public/web/mze/ministerstvo-zemedelstvi/casto-kladene-otazky/szp-ii-pilir-prv/>