

Tepelná čerpadla české výroby -



Osobní zkušenosti s tepelným čerpadlem



Základní typy tepelných čerpadel

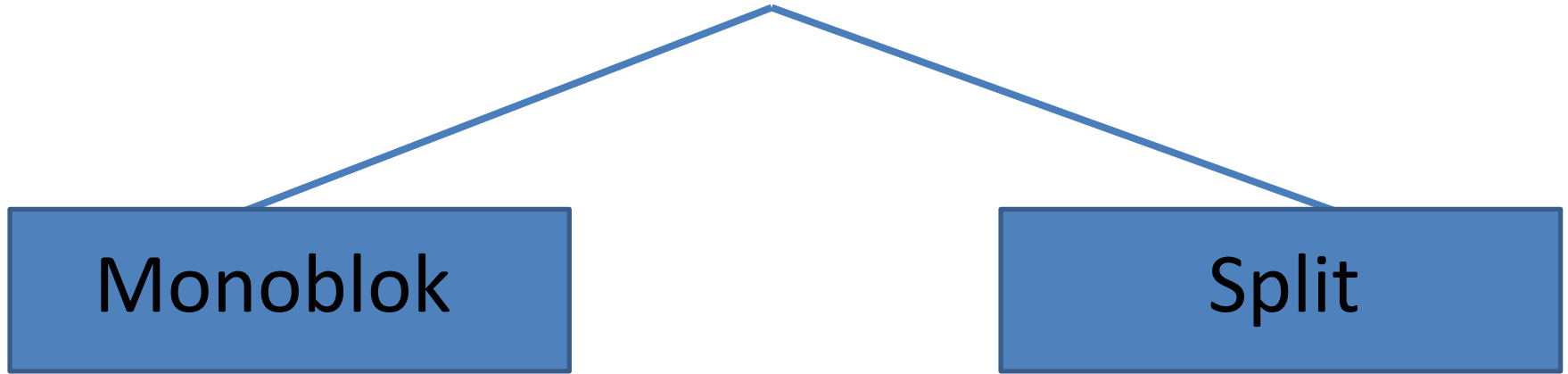
```
graph TD; A[Základní typy tepelných čerpadel] --- B[Vzduch - Vzduch]; A --- C[Země (Voda) - Voda]; A --- D[Vzduch- Voda];
```

Vzduch - Vzduch

Země (Voda) - Voda

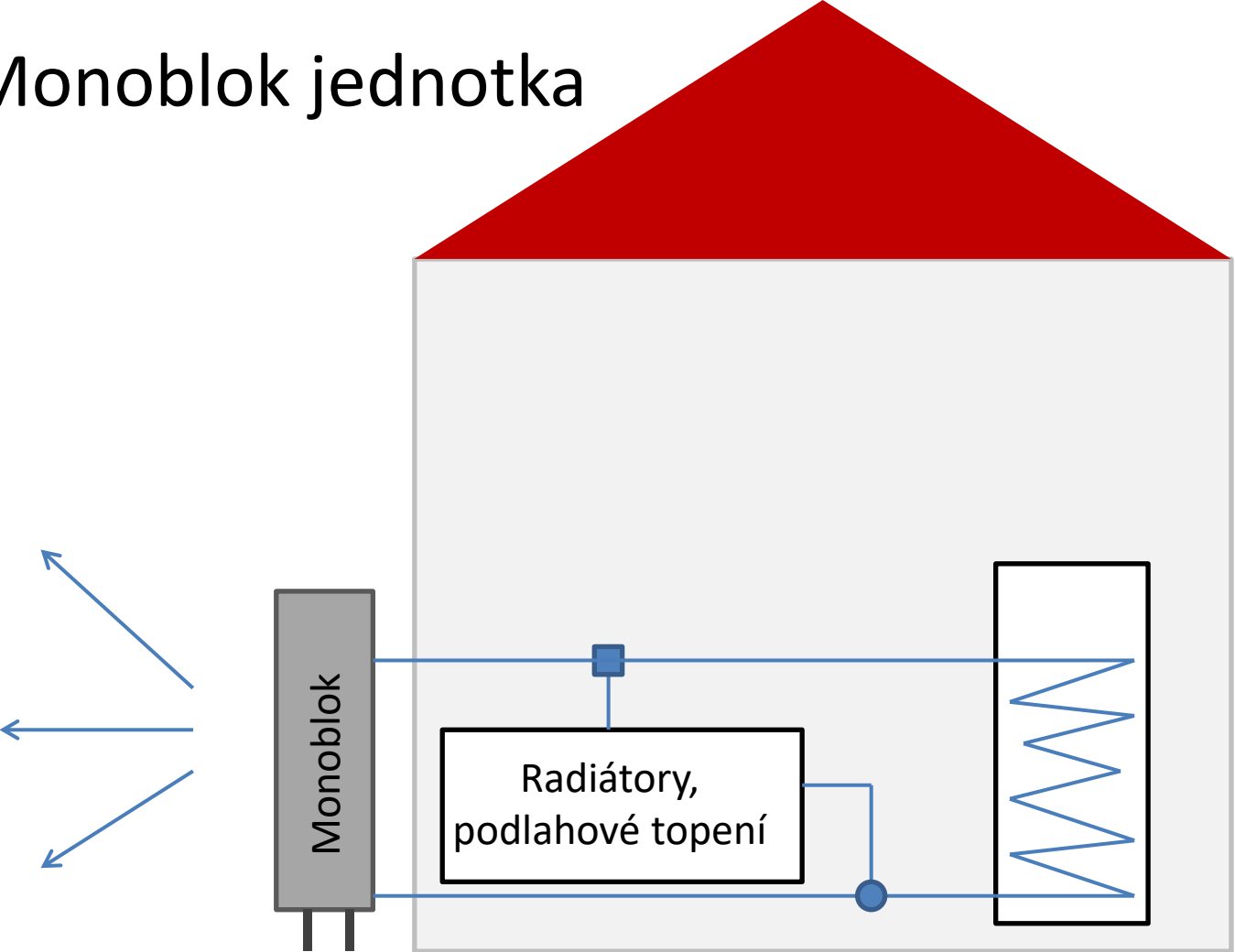
Vzduch- Voda

Vzduch - Voda

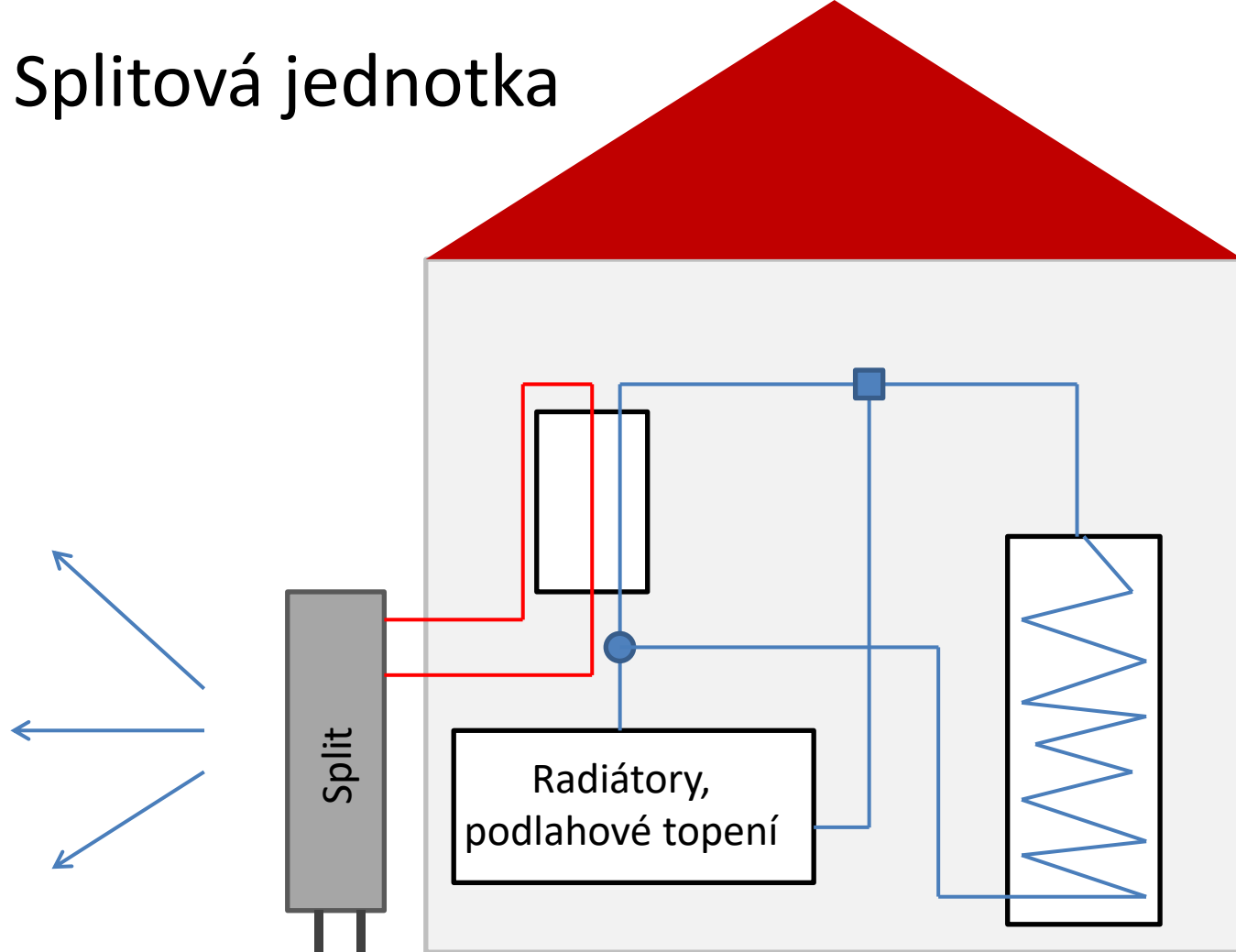


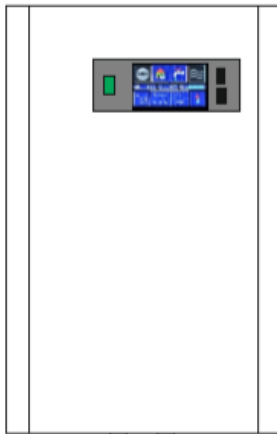
- <https://onlineschool.cz/termomechanika/carnotuv-cyklus/>

Monoblok jednotka

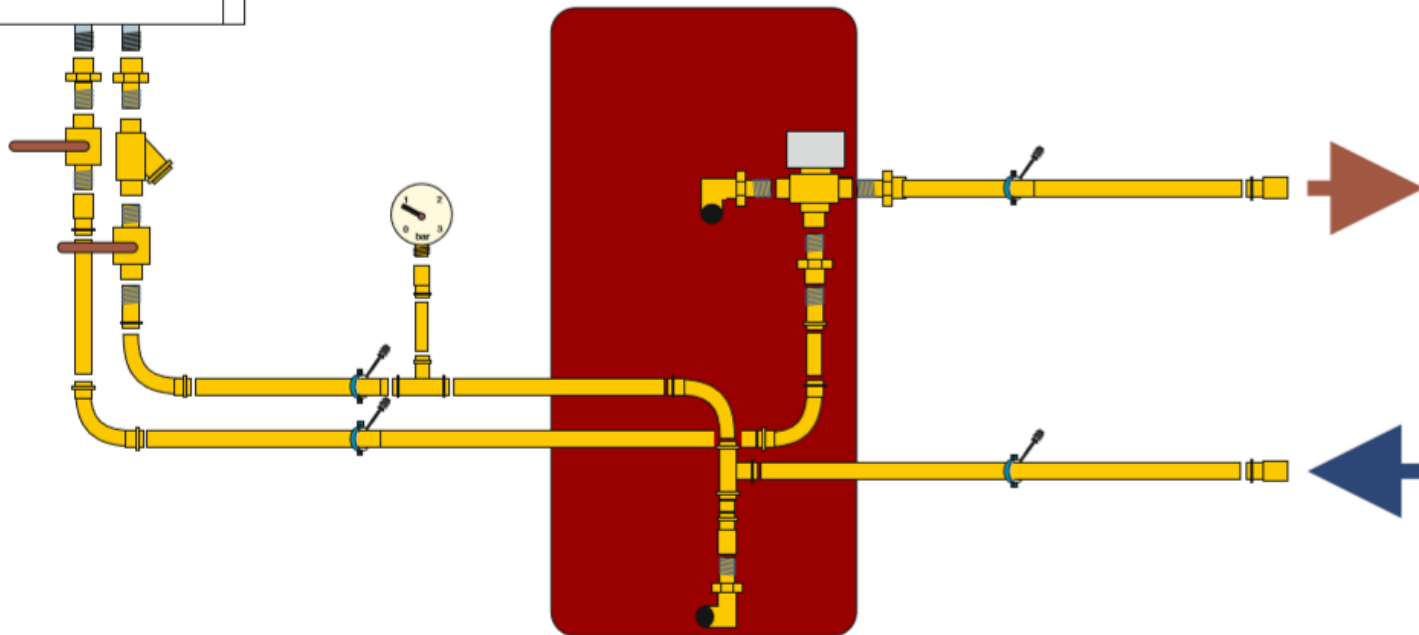


Splitová jednotka

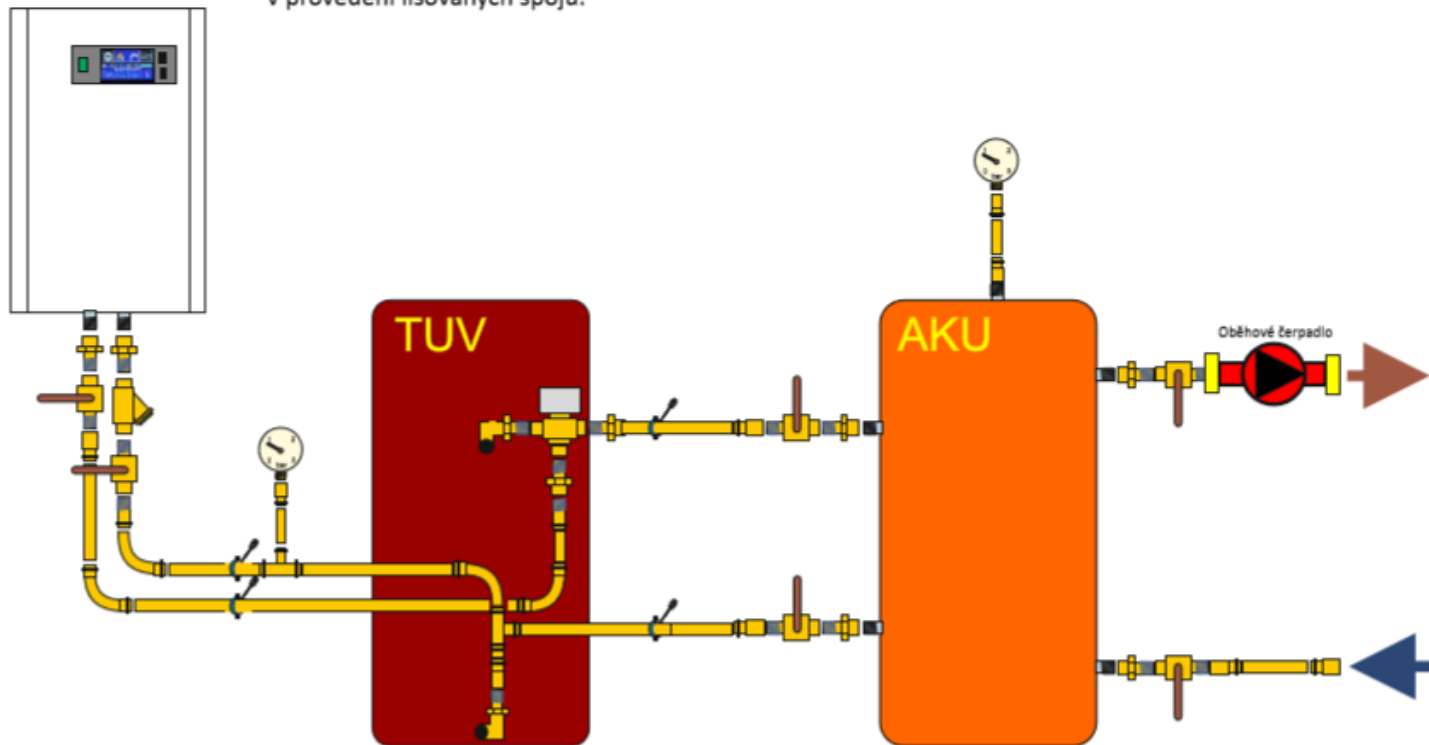




Připojení na topnou soustavu
včetně připojení zásobníku TUV
v provedení lisovaných spojů.



Připojení na akumulční zásobník
včetně připojení zásobníku TUV
v provedení lisovaných spojů.



Invertní technologie

- Umožňuje regulovat výkon podle aktuální potřeby – tím dochází ke snížení spotřeby energie, zvýšení spolehlivosti a prodloužení životnosti.









WARNING!
Equipment is permanently wired.



Záruka 7 let na tepelná čerpadla

- Na všechny komponenty poskytujeme 7-mi letou záruku! Táto záruka je za Vás zaplacená u renomované pojišťovny.















POWER

34.4°C

29°C NORTH

BOOST

SAFE MODE

ok

+

-

WARNING!
Equipment is permanently energized.

The image shows a close-up of a control panel on a white electrical cabinet. The panel is black and features a central digital display with a blue backlight. To the left of the display is a green power button labeled 'POWER'. Below the display is a warning label with a lightning bolt icon and the text 'WARNING! Equipment is permanently energized.' To the right of the display are three buttons: a '+' button, a '-' button, and an 'ok' button. Further to the right are two more buttons: a 'BOOST' button and a 'SAFE MODE' button. The cabinet is mounted on a wall, and a metal cable tray is visible at the top left.